

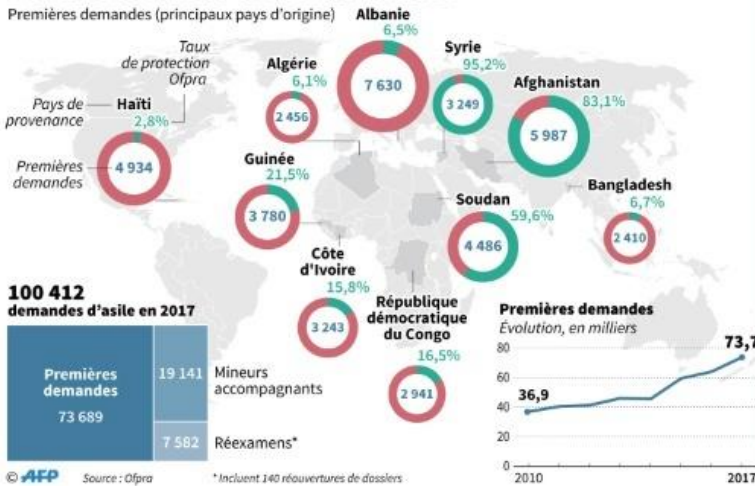


## Asile et immigration (B2)

### DOCUMENT DÉCLENCHEUR

#### Asile et immigration : Collomb présente son projet de loi controversé

##### Demands d'asile en France en 2017



Gérard Collomb présente mercredi en Conseil des ministres son projet de loi sur l'asile et l'immigration, un texte très critiqué par les associations et qui fait des vagues jusque dans la majorité pour sa logique de fermeté.

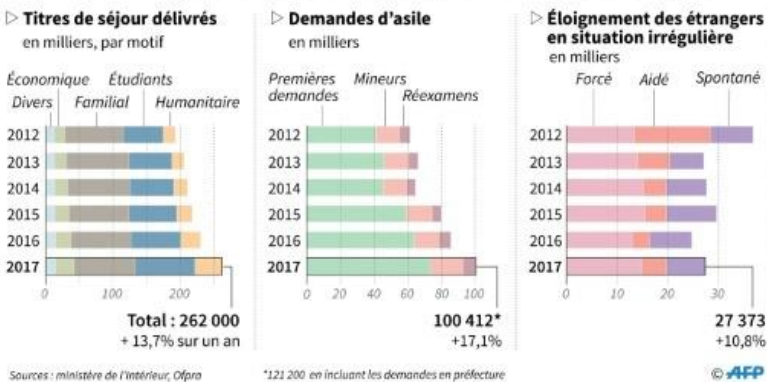
Défendu par le ministre de l'Intérieur comme un texte "équilibré", le "projet de loi pour une immigration maîtrisée et un droit d'asile effectif" vise à réduire à six mois les délais d'instruction de la demande d'asile et à faciliter la reconduite à la frontière pour les déboutés. Il lance quelques pistes sur le séjour des personnes admises sur le territoire.

Ce texte "s'inscrit dans le cadre plus large de notre politique d'immigration et d'asile", qui "repose sur deux principes, humanité et efficacité", a affirmé lundi Edouard Philippe. [...]

Le Point, 21/02/2018

[http://www.lepoint.fr/societe/asile-et-immigration-collomb-presente-son-projet-de-loi-controverse-21-02-2018-2196578\\_23.php](http://www.lepoint.fr/societe/asile-et-immigration-collomb-presente-son-projet-de-loi-controverse-21-02-2018-2196578_23.php)

##### France : immigration, asile et éloignement des étrangers



### PROPOSITIONS DE QUESTIONS

- ❖ Qu'est-ce qu'un demandeur d'asile ?
- ❖ Quelles sont les nationalités prédominantes des demandeurs d'asile en France ? Quelles sont leurs raisons ?
- ❖ Pourquoi choisir la France ?
- ❖ Que pensez-vous de l'immigration ? L'Etat doit-il mettre des limites/conditions ?
- ❖ Quels sont les enjeux pour la France de l'immigration ?
- ❖ Dans votre pays, y a-t-il une forte immigration ? Si oui, d'où ? Comment est-elle gérée par l'Etat ?
- ❖ Comment assurer l'intégration des migrants dans le pays d'accueil ?

**Devoir : Présenter en 2 minutes un projet d'accueil des migrants (réel ou imaginé).**



# CONVERSATION

## LEXIQUE

- Controversé(e)
- La fermeté
- Le droit d'asile
- L'instruction du dossier
- La reconduite à la frontière
- Un(e) débouté(e) du droit d'asile
- En grande pompe
- Une mesure phare
- Une expulsion
- Une rétention
- Restreindre
- Un recul
- Un étranger/Une étrangère
- Un titre de séjour
- La crise migratoire
- Le recensement
- Un(e) migrant(e)
- Un hébergement d'urgence
- Un(e) réfugié(e)
- Une réforme
- Porter préjudice à qqn